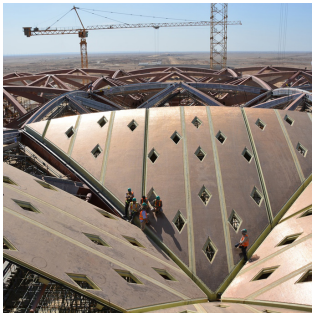


resoltech 8050L

Durcisseur 8059

Enduit époxy ultra rapide en cartouche



- Ponçable en 30 min
- Densité : 0.79
- Formulation sans CMR, sans solvant
- Applications ferroviaires, marines, construction, automobile
- Cartouche compatible avec un pistolet pour bi-composant 2x200ml

INTRODUCTION

L'enduit RESOLTECH 8050L/8059 se démarque par sa réactivité **ultra rapide et sa facilité de ponçage**, il est donc particulièrement recommandé pour le remplacement des enduits polyester.

Disponible uniquement en cartouches, il convient tout particulièrement aux professionnels pour des reprises rapides de forme dans des secteurs tels que le ferroviaire, la construction, le nautisme et l'automobile.

Il peut s'appliquer sur **tout type de support** comme le bois, l'acier, l'aluminium et les composites.

La texture légère de l'enduit 8050L/8059 permet d'effectuer des finitions les plus fines jusqu'à des épaisseurs de 5mm par couche en vertical. Une fois appliqué, l'enduit 8050L/8059 forme **une surface étanche et résistante aux chocs**.

De part sa formulation très respectueuse de la santé des utilisateurs, l'enduit 8050L/8059 est conforme aux dernières réglementations européennes (CE) n°453/2010 et **ne contient pas de composants CMR, ni de solvant**.

Une fois poncée, la surface sera suffisamment lisse pour appliquer directement deux couches d'apprêt de finition RESOLCOAT 3010T/3014T, par ailleurs il est **compatible avec tout type de primaire et peinture**.

RAPPORT DE DOSAGE

Le rapport de dosage doit être respecté sans excès ni défaut. Le mélange doit être intime et homogène avant l'utilisation.

Système	8050L/8059
Dosage en poids	1/1
Dosage en volume	

UTILISATION

- L'enduit 8050L/8059 est uniquement disponible en cartouches 2 composants. Il est possible d'utiliser une cartouche en plusieurs fois si l'on dispose de plusieurs mélangeurs statiques par cartouches (sur demande).
- Les températures des produits, ambiante et du support influenceront sur la vitesse de polymérisation. Des températures élevées accéléreront le durcissement, des températures froides le ralentiront.

Préparation de surface :

De manière générale, tous les substrats doivent être poncés, nettoyés et secs.

- Sur une surface déjà peinte : dégraisser, poncer avec un papier P80-100, et enlever systématiquement les couches précédentes en mauvais état, appliquer ensuite un primaire correspondant au support.
- Sur acier ou aluminium : appliquer un primaire avec l'ANTICO PRIMER A + B.
- Sur bois : sur une structure stable uniquement, utiliser le RESOLCOAT 1010 / 1014 en tant que primaire.
- Sur GRP : pour un traitement anti osmose optimal, utiliser le système 1020T / 102xS en tant que primaire sur le composite préalablement poncé. Appliquer ensuite l'enduit 8050L/8059 sur le primaire légèrement poncé.
- Sur GRP/COMPOSITE en sortie de moule : enlever la couche d'agent démoulant à l'aide d'un dégraissant et poncer avec un papier P80-100. Poncer la surface de l'enduit entre les couches avec un papier 80-100 afin d'assurer une bonne adhésion mécanique.

Sur-couchage :

L'enduit 8050L/8059 peut s'appliquer en plusieurs couches, la peinture époxy RESOLCOAT 3010T / 3014T peut ensuite être appliquée sur l'enduit préalablement poncé et dépoussiéré.

***ATTENTION :** il est recommandé de procéder à des essais de validation avant toute application industrielle.*

Consommation en fonction de l'épaisseur :

La consommation de l'enduit 8050L/8059 dépendra de l'épaisseur du défaut à rattraper.

Epaisseur	Consommation
1 mm	0.79 kg/m ²
5 mm	3.95 kg/m ²
10 mm	7.9 kg/m ²

CARACTÉRISTIQUES PHYSIQUES

1 Aspect visuel

8050L :

Pâte orange

8059 :

Pâte beige

Mélange :

Pâte orange clair

2 Densités

Références	8050L	8059
Densité à 23°C	0.80	0.78
Densité du mélange liquide à 23°C	0.79	

ISO 1675, valeurs données avec ± 0.05 de tolérance

RÉACTIVITÉS

Temps de travail, ponçabilité & surcouchage (sur 2 mm)

	Temps de travail	Ponçable	Surcouchable*
à 10°C	5 min	45 min	1h15
à 23°C	3 min	30 min	45 min
à 30°C	1 min	20 min	30 min

*Après ponçage

RÉTICULATION

Dureté Shore D

Dureté Shore D atteint après :	8050L/8059
25 min à 23°C	65
24h à 23°C	70

Dureté : ISO 868

CONDITIONNEMENTS

Cartouches bi-composants : 2 x 200ml.

TRANSPORT & STOCKAGE

Tenir les emballages hermétiquement fermés après utilisation dans un lieu frais bien ventilé et à l'abri du gel et des températures trop élevées. Nos produits sont garantis dans leur emballage d'origine (Voir DLU sur étiquette du produit).

HYGIÈNE & SECURITÉ

Les précautions habituelles pour l'utilisation de résines époxy doivent être respectées. Nos fiches de sécurité sont disponibles sur demande. Il est important de porter des vêtements de protection et d'éviter tout contact cutané avec les produits. En cas de contact, laver abondamment à l'eau savonneuse. En cas de contact oculaire, laver abondamment à l'eau tiède. Consulter un spécialiste.

! Les informations contenues sur cette fiche technique sont fournies de bonne foi et sont basées sur les tests de laboratoire et notre expérience pratique. Étant donné que l'application de nos produits échappe à notre contrôle, notre garantie est strictement limitée à celle de la qualité du produit.



249, Avenue Gaston Imbert
13790 ROUSSET
FRANCE

Tel. : +33 (0)4 42 95 01 95
Fax : +33 (0)4 42 95 01 98
info@resoltech.com