

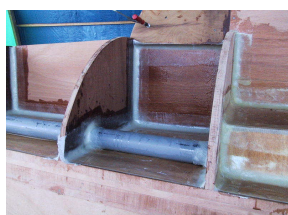


# RESOLTECH 2040G

## Durcisseur 2045G & 2049G

### Système époxy pour collage et réalisation de joints congé structuraux sur bois

- Dosage en poids 4/1
- Réticulation à l'ambiante
- Durée de vie en pot modulable



Issu de l'évolution du système **RESOLTECH 2040**, le système **RESOLTECH 2040G** est un mastic époxyde de structure spécialement formulé pour la réalisation de joints congé structuraux sur le bois. Il peut aussi être utilisé dans le collage simple du bois lorsque les pièces demandent un produit plus épais (bois non plan etc....).

Avec sa meilleure tenue en gel sur parois verticales, son odeur beaucoup moins agressive et sa densité améliorée, le système **RESOLTECH 2040G** est le digne successeur du 2040.

Sa thixotropie assure une parfaite tenue en cordon épais, même en paroi verticale, tout en conservant une grande facilité d'application.

Ce système est présenté en deux versions : la version rapide avec le durcisseur 2049G et la version lente avec le durcisseur 2045G. Ces deux durcisseurs se dosent de la même façon avec la résine 2040G et peuvent donc être mélangés pour obtenir des durées de vie en pot modulables.

En outre, le système **RESOLTECH 2040G** présente une bonne réticulation à l'ambiante (avec une TG maximale de 50°C), une excellente mouillabilité sur le bois et une bonne résistance du collage en traction.

Pour une résistance accrue du bois, nous vous conseillons d'imprégner toutes vos pièces avec notre système d'imprégnation époxy à l'eau bi composant **RESOLTECH 1010-1014**.

# Résine 2040G

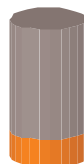
Durcisseur 2045G & 2049G

## Systeme époxy pour collage et réalisation de joints congé structuraux sur bois

### RAPPORT DE DOSAGE

#### EN MASSE

Résine 2040G	100
Durcisseur 204XG	25



Le rapport de dosage doit être respecté sans excès ni défaut. Le mélange doit être intime et homogène avant l'utilisation.

### CARACTERISTIQUE PHYSIQUE @ 23°C

#### Aspect visuel

2040G :	Pâte thixotrope neutre (beige clair).
2045G & 2049G :	Gel thixotrope translucide jaune clair
Mélange :	Pâte thixotrope neutre (beige clair)
Possibilité de teinter le 2040G avec pâte colorante sur tout le nuancier RAL (vendu séparément)	

### REACTIVITE ET DURCISSEMENT

#### Vie en pot

	2040G+2045G	2040G+2049G
Durée de vie en pot sur 100g @ 20°C :	50~60 min	10 min

#### Durcissement

Temps de gel en film mince @ 20°C :	9h	3h
Réticulation complète @ 25°C :	7j	7j

### CARACTERISTIQUES MECANIQUES

#### Résistance des collage en traction

Bois/bois :	Rupture dans le bois
Aluminium/aluminium :	6 MPa

#### Dureté

Shore ASTM 2240-97 :	85 D
----------------------	------

#### Transition vitreuse

TG (kinetech):	50°C
----------------	------

# Résine 2040G

Durcisseur 2045G & 2049G

---

## Systeme époxy pour collage et réalisation de joints congé structuraux sur bois

### UTILISATION

#### Conditions générales de mise en œuvre

---

**Il est obligatoire de respecter le dosage résine/durcisseur indiqué.  
Tout écart se traduira par une baisse des qualités mécaniques et thermiques.**

- Ne pas utiliser à une température inférieure à 10°C
- Il est recommandé de procéder à un essai avant toute application industrielle
- Les supports doivent être sains, secs, exempts de graisses et de poussières
- Mélanger soigneusement les deux composants. Pour les quantités importantes, l'aide d'un agitateur monté sur perceuse est nécessaire (mélanger pendant 5 minutes effectives)

#### Conditions de mise en œuvre pour la réalisation des joints congé

---

- Appliquer le mastic à l'aide d'une spatule arrondie ou de tout autre outil spécifiquement étudié pour cette application

#### Consommation

---

La consommation dépend du rayon du joint. A titre d'exemple, la consommation moyenne pour un joint congé de 30mm de rayon est de 200 à 250 g pour 1 mètre linéaire appliqué sur deux CTP en équerre.

# Résine 2040G

Durcisseur 2045G & 2049G

## ETIQUETAGE

2040G



Irritant



Dangereux pour l'environnement

2045G & 2049G



Corrosif



Dangereux pour l'environnement

## CONDITIONNEMENT

### RESOLTECH 2040G/ 2045G & 2049G

Kit 1,25 Kg : 1 kg + 0,25 Kg

Kit 5 Kg : 4Kg + 1 Kg

Kit 25 Kg : 20Kg + 5 Kg

Pour les conditionnements non standards, nous consulter directement.

## TRANSPORT ET STOCKAGE

Tenir les emballages hermétiquement fermés après utilisation dans un lieu bien ventilé à une température comprise entre 10°C et 30°C - idéalement 20°C. Nos produits sont garantis un an dans leur emballages d'origine. Les durcisseurs 2045G & 2049G doivent être homogénéisés avant chaque utilisation

## PRÉCAUTIONS D'HYGIÈNE ET DE SÉCURITÉ

Les précautions habituelles pour l'utilisation de résines époxy doivent être respectées. Nos fiches de sécurité sont disponibles sur demande. Il est important de porter des vêtements de protection et d'éviter tout contact cutané avec les produits. En cas de contact, laver abondamment à l'eau savonneuse. En cas de contact oculaire, laver abondamment à l'eau tiède. Consulter un spécialiste.

Nota : Les informations contenues sur cette fiche technique sont fournies de bonne foi et sont basées sur les tests de laboratoire et notre expérience pratique. Étant donné que l'application de nos produits échappe à notre contrôle, notre garantie est strictement limitée à celle de la qualité du produit.



**resoltech**  
ADVANCED TECHNOLOGY RESINS

35, impasse Emeri • Pôle d'activités

13510 EGUILLES • FRANCE

Tél. : +33 4 42 95 01 95 • Fax : +33 4 42 95 01 98

e-mail : [info@resoltech.com](mailto:info@resoltech.com) • website : [www.resoltech.com](http://www.resoltech.com)

Page 4/4