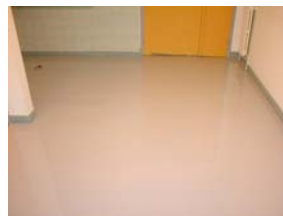


RESOLCOAT 4020 IN

Durcisseur 4025

Système époxy pour autolissant

- Kits prêts à l'emploi
- Haute résistance
- Aspect miroir



Le **RESOLCOAT 4020 IN** est un système époxy spécifique sans solvant à 100% d'extrait sec. Grâce à sa formule unique, il vous permettra de réaliser des autolissants parfaits en toute simplicité.

Mis à part les supports gras, le système **RESOLCOAT 4020 IN** est compatible avec la plupart des supports comme le béton, le ciment, la pierre, la terre cuite, le métal, etc. Néanmoins, il est fortement recommandé d'appliquer un primaire RESOLCOAT 1010AD-1015 afin de bloquer le fond et éviter ainsi toute remontée de bulles.

L'application peut se faire à l'aide d'une spatule crantée ou d'une flamande avec un passage au rouleau débulleur.

Pour durcir la surface et augmenter la résistance à la rayure, nous proposons en finition un vernis polyuréthane modifié **RESOLTHAN TOP FINISH** en mâ, satiné ou brillant.

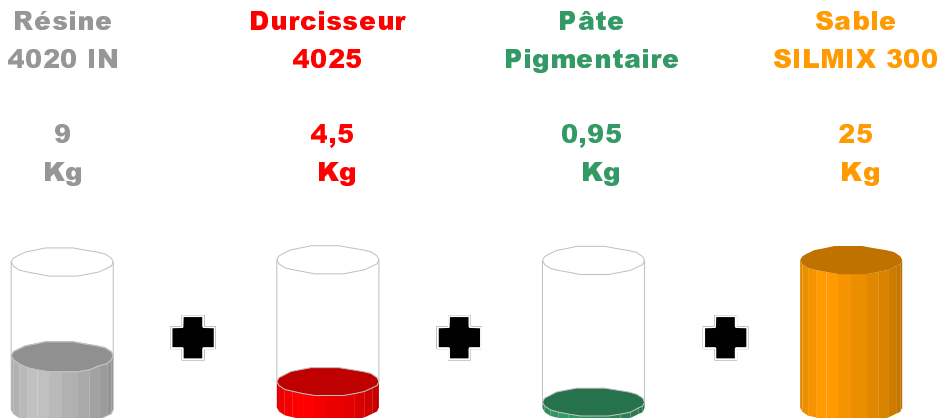
Le **RESOLCOAT 4020 IN** ne contient aucun solvant, il est donc plus sûr que les produits solvantés du point de vue de la santé et de l'environnement.

Résine 4020 IN

Durcisseur 4025

Système époxy pour autolissant

RAPPORT DE DOSAGE EN MASSE



Le rapport de dosage doit être respecté sans excès ni défaut. Le mélange doit être intime et homogène avant l'utilisation.
Les parties résine, durcisseur et pigment doivent être mélangées avant l'incorporation du sable.
Mise à la teinte directement à partir de 60 kits.

UTILISATION

Il est recommandé d'utiliser les produits à une température de 18 à 25°C. Une température d'application plus basse (15°C mini) est possible si une bonne ventilation est assurée. Il est déconseillé d'appliquer ce système lorsque l'hygrométrie dépasse les 70%.

Préparation du support :

90% de la réussite d'un revêtement de sol repose sur le soin apporté à la préparation du support. Pour plus de détails sur cette opération cruciale, nous vous invitons à consulter notre guide technique spécial bâtiment : **TECHNOTE N°11**. A noter que nous recommandons fortement l'utilisation du primaire 1010AD-1015 suivi de l'application de l'autolissant dans les 24h.

Mélange

Le kit est composé ainsi :

4020 IN	-	Partie résine	-	9 Kg en seau acier 25L
Pâte pigmentaire	-	Pigment	-	0.95 Kg en Boîte acier 1L
4025	-	Partie durcisseur	-	4,5 Kg en jerrycane plastique 5L

- 1 - Verser le pigment et le durcisseur 4025 dans le seau de résine 4020 IN
- 2 - Mélanger le tout avec un malaxeur en raclant bien les bords à l'aide d'une spatule jusqu'à obtenir une teinte homogène
- 3 - Ajouter 1 sac de 25 Kg de SILMIX 300 tout en mélangeant

Résine 4020 IN

Durcisseurs 4025

Système époxy pour autolissant

UTILISATION

Application :

Tout de suite après le mélange, verser le contenu du seau sur le sol en répartissant l'autolissant à l'aide de matériel adapté (expl : spatule crantée à dent triangulaire 8mm, rouleau débulleur...).

L'épaisseur minimale requise est de 3 mm (~5Kg/m²) et maximale de 12 mm (~20Kg/m²)

CARACTERISTIQUES PHYSIQUES @ 23°C

Aspect visuel

4020 IN :	Liquide incolore
4025 :	Liquide incolore à jaune pâle

Densités

4020 IN :	1,1
4025 :	1,1

SECHAGE ET DURCISSEMENT

Durcissement

Temps de travail @ 25°C sur 100g :	1 h
Réticulation complète @ 25°C :	24 h à 48h

CARACTERISTIQUES

Résistances chimiques

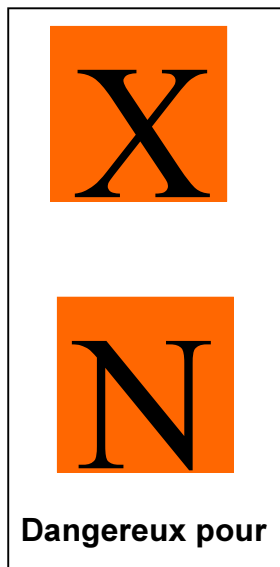
Toluène :	3 à 7j
Eau de Javel 10vol :	7 à 28j
Ethanol :	28 à ..j
Acide nitrique 10% :	28 à ...j
Acide lactique :	28 à ...j
Eau désionisée :	28 à ..j

Résine 4020 IN

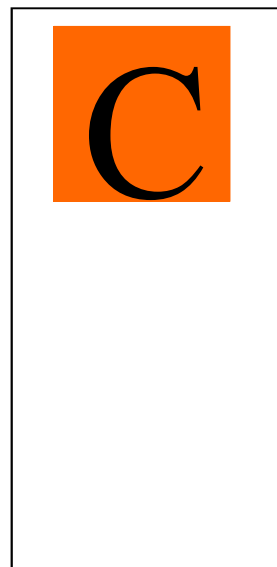
Durcisseurs 4025

ETIQUETAGE

4020 IN



4025



CONDITONNEMENT

4020 IN

9 Kg en seau acier 25L

4025

4.5 Kg en jerricane plastique 5L

Pigment

0.95 Kg en Boîte acier 1L

Sable SILMIX 300

Sac de 25 Kg

TRANSPORT ET STOCKAGE

Tenir les emballages hermétiquement fermés après utilisation dans un lieu bien ventilé à une température comprise entre 10°C et 35°C - idéalement 20°C.. Nos produits sont garantis un an dans leur emballages d'origine.

PRÉCAUTIONS D'HYGIÈNE ET DE SECURITÉ

Les précautions habituelles pour l'utilisation de résines époxy doivent être respectées. Nos fiches de sécurité sont disponibles sur demande. Il est important de porter des vêtements de protection et d'éviter tout contact cutané avec les produits. En cas de contact, laver abondamment à l'eau savonneuse. En cas de contact oculaire, laver abondamment à l'eau tiède. Consulter un spécialiste.

Nota : Les informations contenues sur cette fiche technique sont fournies de bonne foi et sont basées sur les tests de laboratoire et notre expérience pratique. Étant donné que l'application de nos produits échappe à notre contrôle, notre garantie est strictement limitée à celle de la qualité du produit.



35, impasse Emeri • Pôle d'activités

13510 EGUILLES • FRANCE

Tél : +33 4 42 95 01 95 • Fax : +33 4 42 95 01 98

e-mail : info@resoltech.com • website : www.resoltech.com

Page 4/4